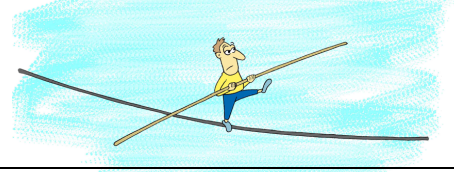


62.1. Durch verschiedene Brillen gesehen

Die gleiche menschliche Eigenschaft kann je nach Standpunkt des Sprechenden mit einem wohlwollenden oder mit einem übelwollenden Ausdruck bezeichnet werden.



Sprechender ist positiv gesinnt:	Sprechender ist negativ gesinnt:
ein mutiger Mann	<i>ein leichtsinniger Mann</i>
mein sparsamer Onkel	
ein schlankes Mädchen	
unsere gesprächige Nachbarin	
ein schweigsamer Mitreisender	
eine fröhliche Schar Kinder	
ein rundlicher Herr	
ein vorsichtiger Skifahrer	
ein eigenwilliges Kind	
ein gutgläubiger Kamerad	
ein freigiebiger Vereinskassier	
ein gepflegter Vertreter	
ein zielbewusster Verkäufer	

62.2. Indirekte Rede

Wandle die direkte Rede in die indirekte um:

Ein als zerstreut bekannter Professor traf in der Stadt eine Bekannte.

Er erkundigte sich, wie es ihr gehe.

Er erkundigte sich: „Wie geht es Ihnen?“

Sie unterhielten sich eine Weile.

Dann sagte die Bekannte: „Das war ein interessantes Gespräch gewesen. Leider habe ich grad einen wichtigen Termin.“

Beim Abschied fragte der Professor sie noch: „Können Sie mir sagen, woher ich gekommen bin, als wir uns trafen?“

Die Bekannte antwortete ihm: „Von dieser Seite her sah ich Sie kommen.“

Darauf meinte der Professor: „Das ist gut. Dann habe ich schon zu Mittag gegessen.“

62.3. Bringe Ordnung in den Text:

Nummeriere, so dass eine logische Geschichte entsteht.

4	«Was machst du denn hier?»
	antwortet Patrick.
	Der Rektor läuft über den Flur und
	Die vierte Klasse ist wieder sehr laut.
	«Ich bin vom Umweltschutz»,
	«Ja, ich muss schauen, ob die Luft rein ist.»
	«Wie bitte?»
	stösst mit Patrick zusammen: